



# Vejledning på SOSU Nord

# Uddannelses- og erhvervsvejledning

## Formål

Formålet med vejledningen er, at tilbyde eleverne individuel og kollektiv vejledning om gennemførelse af social og sundhedsuddannelserne.

## Det kan du få information om, støtte og vejledning til:

- SOSU Nord's social- og sundhedsuddannelser samt kursustilbud.
- Telefonisk vejledning, vejledning via mail, samt personlige samtaler i studievejledningens træffetid.
- Udarbejdelse af uddannelsesplan, herunder få vurderinger om fritagelse, fravalg og realkompetence.
- Støtte til at fuldføre uddannelsen med størst muligt fagligt og personligt udbytte.
- Støtte til at træffe de valg som indgår i uddannelsen, men med forståelse for sammenhæng mellem disse valg og det efterfølgende uddannelses- og beskæftigelsesønske.
- Støtte så du tilegner dig brede uddannelses- og studiekompetencer.
- Støtte og vejledning ved sygdom, graviditet, orlov m.m.
- Støtte i forbindelse med flytning til og fra andre SOSU skoler i landet.
- Støtte og vejledning i samarbejde med den internationale praktikkoordinator, hvis du ønsker praktikplads i udlandet.

## I forbindelse med gennemførelse af uddannelsen vil vi:

- Møde dig tidligt i uddannelsesforløbet og i samarbejde med din kontaktlærer støtte op om gennemførelse i hele uddannelsesforløbet, det vil sige både i skoleperioder og i praktikperioder.
- Have opfølgende samtaler under hele uddannelsesforløbet i det omfang, der er behov for det.

- Være synlige i afdelingen ved direkte individuel kontakt.
- Give uddannelsesvejledning i grupper, klasser og individuelt.
- Være involveret i helhedsvurderinger og individuelle vejledendesamtaler.
- Sikre at du oplever sammenhæng mellem vejledningsfunktionerne: Læselærer, praktikkoordinator og vejledning.
- Sikre at du vejledes i henhold til regler og love om SOSU-uddannelse.
- I samarbejde med UU-vejledere, Studievalg, jobkonsulenter og sagsbehandlere i kommunen sikre sammenhæng i gennemførelsesvejledningen samt i overgangsvejledning til eller fra anden uddannelse eller aktivitet.
- I særlige tilfælde henvise til mentor- og psykoterapiordningen.

## Tavshedspligt

Vejlederen har tavshedspligt. Samtalerne med vejlederen er altid fortrolige.

## Hvordan kontaktes vejlederen?

På SOSU Nord er der en vejleder på alle skolens afdelinger. Henvendelse kan ske ved at du selv eller din kontaktlærer tager kontakt til din vejleder. Du kan henvende dig på tlf. 72 21 81 00 eller på e-mail [studVej@SOSUnord.dk](mailto:studVej@SOSUnord.dk)

Oplys dit navn, holdnummer og afdeling du går på samt et telefonnummer, hvor vi kan træffe dig i dagtimerne. Så vender vi tilbage hurtigst muligt.

# Vejledernes telefontræffetid:

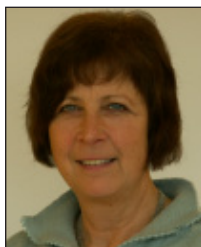
Mandag til torsdag kl. 8.30 -12.00.  
Vejlederne træffes personligt efter aftale.



**Svenstrup**  
Vibeke Holch Henriksen  
vihe@SOSUnord.dk



**Svenstrup**  
Jette Gade  
jgad@SOSUnord.dk



**Hjørring**  
Eva Bjerregaard  
evtr@SOSUnord.dk



**Hjørring**  
Jytte Solhøj  
jyso@SOSUnord.dk



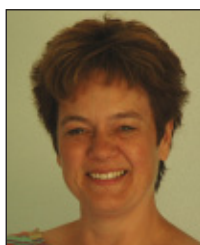
**Vodskov**  
Marianne Stage  
mast@SOSUnord.dk



**Vodskov**  
Ingelise Spetzler  
insp@SOSUnord.dk



**Vodskov**  
Anders Nielsen  
andn@SOSUnord.dk



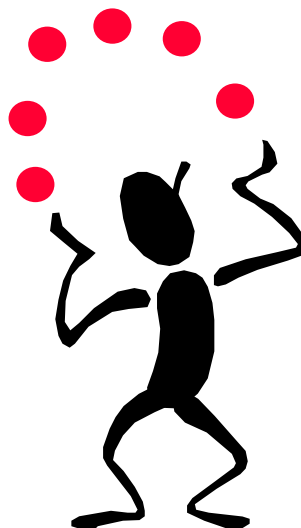
**Vodskov**  
Kursus- og UdviklingsCenter  
Birgitte Klemm  
biha@SOSUnord.dk



**Vodskov**  
Dorte Drastrup  
dodr@SOSUnord.dk



**Vodskov**  
Marianne Notholm-Larsen  
mano@SOSUnord.dk





# Praktikkoordinator – skole og praktiksamarbejde

Praktikkoordinatoren er bindeled mellem skole og praktik og medvirker til at skabe helhed og sammenhæng for den enkelte elev og vejleder.

Praktikkoordinatoren samarbejder med både elev og vejleder med henblik på at skabe gode læringsbetingelser, så eleven får mulighed for at opfylde målene for praktikuddannelsen.

Praktikkoordinatoren kan kontaktes af praktikvejlederne såvel som eleverne.

Praktikkoordinatorerne er ansvarlig for fordeling af praktikpladser til social- og sundhedsassistentelever og til pædagogisk assistentelever

Praktikkoordinatoren yder konsulentbistand til eleverne f.eks.:

- vejledning i forhold til elevrollen i praksis
  - rettigheder og pligter
  - problemer på praktikstedet

Praktikkoordinatoren yder konsulentbistand til praktikken, for eksempel i forhold til:

- generelle problemstillinger, der ikke umiddelbart har en elev i fokus
- spørgsmål vedrørende uddannelsen
- udarbejdelse af praktikkens uddannelsesplaner
- drøftelse af pædagogik og vejledningsmetoder
- støtte til den enkelte vejleder
- godkendelse af nye praktiksteder
- m. m

I er meget velkomne til at gøre brug af praktikkoordinatoren.



Ingrid A. Schmidt  
insec@SOSUnord.dk  
Tlf. 72 21 81 00  
SOSU området



Annette Vestereng  
anve@SOSUnord.dk  
Tlf. 72 21 81 00  
PAU området



# Læse- og skrivevejledning

Læse- og skrivevejledning er et tilbud til dig, der oplever problemer med at læse eller skrive – på en sådan måde, så det påvirker din mulighed for at gennemføre uddannelsen.

## Hvad kan du få hjælp til?

- At læse på forskellige måder
- At forstå og huske fagtekster
- At bruge lyd til oplæsning
- At udarbejde planer for dine skriftlige opgaver
- At skrive logbøger, danskopgaver, rapporter, praktikopgaver m.m.
- At forbedre dit skriftsprog
- At lære at bruge digitale hjælpemidler
- At forbedre din mundtlige formulering

## Hvad er SPS (SpecialPædagogisk Støtte)?

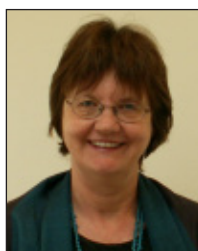
Har du en fysisk eller psykisk funktionsnedsættelse, kan du få støtte til at gennemføre en erhvervsuddannelse på lige fod med andre.

Du kan søge om SPS på skolen ved at henvende dig til din læsevejlederen. Gør det allerede, når du søger om optagelse på uddannelsen.

## Hvordan kontakter du læsevejlederen?

På SOSU-Nord er der læsevejledere i alle skolens afdelinger.

Du er velkommen til at maile til læsevejlederen eller ringe på skolens telefonnummer: 72 21 81 00.



**Svenstrup**  
Dorte H. Bang  
doba@SOSUNord.dk

Grundforløbet og social- og sundhedsassistentuddannelsen.



**Svenstrup**  
Anne-Lise Hansen  
anhan@SOSUNord.dk

Social- og sundhedshjælperuddannelsen.



**Vodskov**  
Anni B. Øllgaard  
anbl@SOSUNord.dk

Grundforløbet og social- og sundhedsassistentuddannelsen.



**Vodskov**  
Susanne Buch  
subu@SOSUNord.dk

Social- og sundhedshjælperuddannelsen.



**Vodskov**  
Maria Hyttel  
mahy@SOSUnord.dk

Den pædagogiske assistentuddannelse.



**Hjørring**  
Ole Justenlund  
olju@SOSUNord.dk

Grundforløbet og social- og sundhedshjælper og assistent uddannelsen.

# Tilbud om læse-skrivekursus

Vi tilbyder FVU-læse/skrivekursus for skolens elever i overenskomst med VUC Nordjylland.

## Hvad er FVU?

**Forberedende VoksenUndervisning.** Et gratis tilbud til voksne om undervisning i læsning, stavning og skrivning.

## FVU-kurset kan hjælpe dig, hvis

- du ønsker at blive bedre til at læse, stave og skrive
- du ikke har læst og skrevet ret meget siden folkeskolen
- du er nervøs for at skulle læse og skrive i forbindelse med en uddannelse inden for social- og sundhedsområdet eller det pædagogiske område

## Hvordan kommer man med på kurset?

Du kontakter en af skolens læsevejledere.

## Du vil få hjælp til:

- at læse forskellige tekster, der er fagligt relevante
- at kunne forstå og huske det læste
- at blive bedre til at få tankerne formuleret på papiret
- skriveopgaver, der er relevante for din praktik
- at stave bedre
- at bruge it

Undervisningen er specielt tilrettelagt for skolens elever og bliver varetaget af skolens læsevejledere.



## Kontaktoplysninger:



Vodskov

SOSU Nord  
Storemosevej 19  
9310 Vodskov  
E-mail [SOSUnord@SOSUnord.dk](mailto:SOSUnord@SOSUnord.dk)



Hjørring

SOSU Nord  
Hedevold 11  
9800 Hjørring  
E-mail [SOSUnord@SOSUnord.dk](mailto:SOSUnord@SOSUnord.dk)



Svenstrup

SOSU Nord  
Jellingvej 5  
9230 Svenstrup  
E-mail [SOSUnord@SOSUnord.dk](mailto:SOSUnord@SOSUnord.dk)



Kursus- og UdviklingsCenter

SOSU Nord  
Kursus- og UdviklingsCenter  
Østre Alle 91  
9000 Aalborg  
E-mail [KUC@SOSUnord.dk](mailto:KUC@SOSUnord.dk)

Sundhed - Omsorg - Pædagogik