

Hvem er SOSU Nord?



SOSU Nord - 9310 Vodskov
www.sosunord.dk
Tlf. 72 21 81 00

Udarbejdet i september 2011

Hvem er SOSU Nord?

SOSU Nord er en af landets største social- og sundhedsskoler, der uddanner kompetente og kvalificerede medarbejdere til hele social- og sundhedssektoren og den pædagogiske sektor.

Social- og sundhedsuddannelserne er erhvervsuddannelser, hvor der lægges vægt på en tæt sammenhæng mellem den teoretiske undervisning og det praktiske arbejde, der foregår på sygehuse, i ældreplejen, psykiatrien, boenheder, dag- og fritidstilbud samt i private servicevirksomheder m.v.

Skolens uddannelser består af følgende:

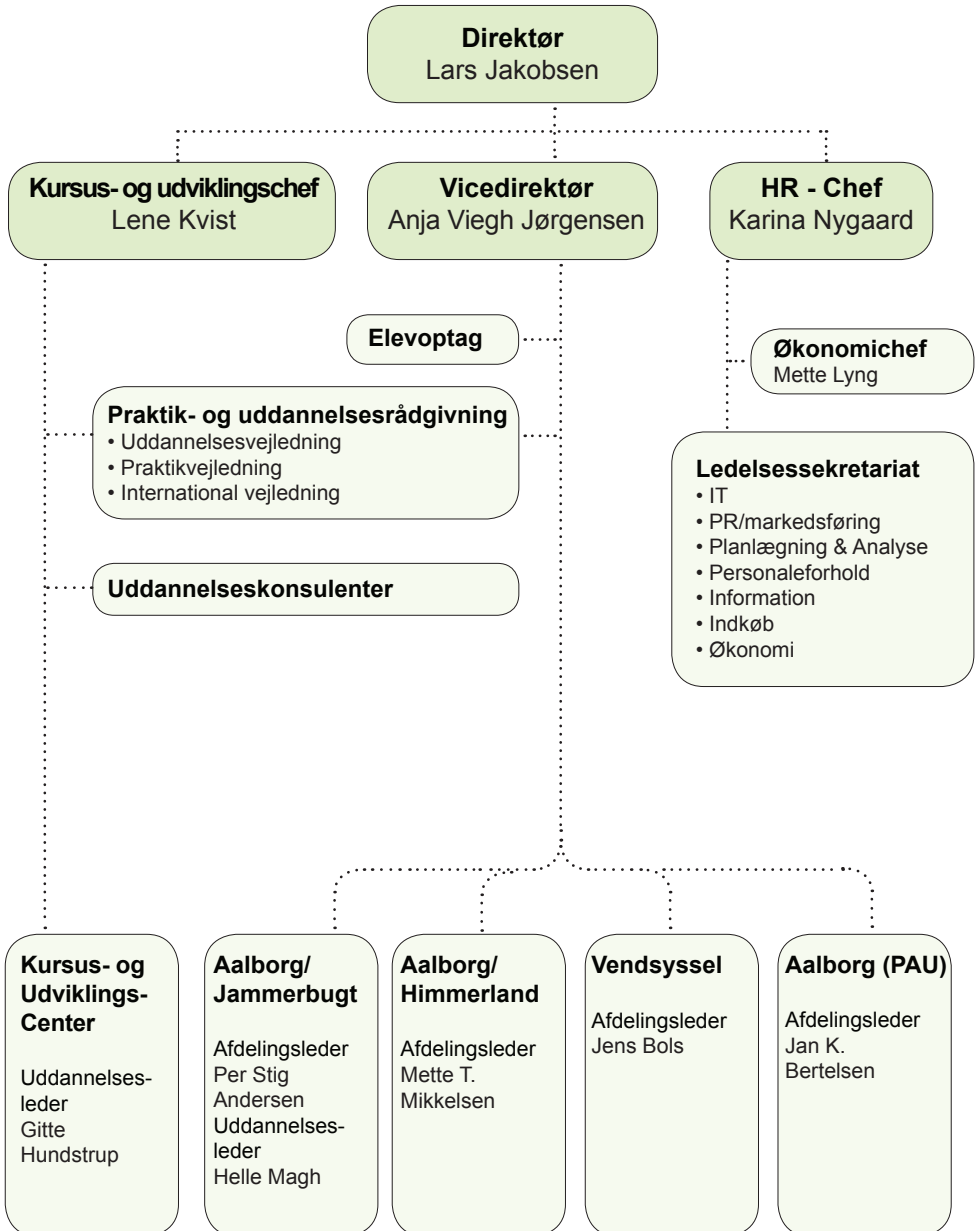
- Grundforløb (GF)
- Social- og sundhedshjælper (SSH) – trin 1
- Social- og sundhedsassistent (SSA) – trin 2
- Pædagogisk assistent (PAU)

Herudover har skolen et Kursus- og UdviklingsCenter (KUC). Kursus- og UdviklingsCentret tilbyder kurser og efteruddannelse til medarbejdere inden for social- og sundhedsområdet samt det pædagogiske område.

SOSU Nord er igennem den seneste årrække vokset til at være en virksomhed med over 200 medarbejdere. En sådan vækst har betydet, at SOSU Nord løbende har udvidet lokalebehovet og nu udbyder uddannelse på 6 forskellige adresser i regionen. Udover dette er der også sket omorganiseringer internt på skolen.

Formålet med denne brochure er derfor at give dig, som én af vores samarbejdspartnere, et overblik over SOSU Nord's organisering.

Organisationsdiagram for SOSU Nord



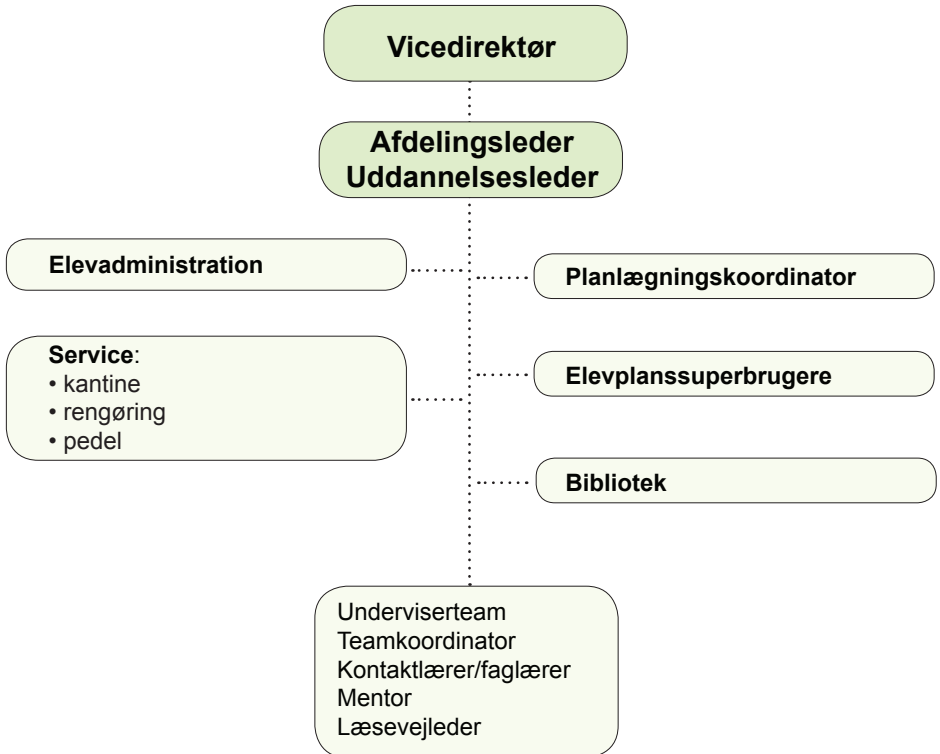
Direktionen og ledelsessekretariatet

Direktionen har afdeling på adressen Viren 15 i Vodskov. Tilhørende direktionen er der et ledelsessekretariat, som består af følgende funktioner:

- IT
- Økonomi og regnskab
- PR/markedsføring
- Administration af optagelse af elever
- Analyse/planlægning
- Personaleforhold
- Information
- Indkøb
- Økonomi
- Praktik- og uddannelsesrådgivning

Praktik- og uddannelsesrådgivningen på SOSU Nord er en central enhed, som består af 6 udviklingskonsulenter. Enhedens opgaver er at vejlede både internt og eksternt om SOSU Nords uddannelsesmuligheder, herunder indholdet i uddannelserne samt uddannelsernes praktikmuligheder. Derudover deltager enheden i både interne og eksterne udviklingsopgaver.

Organisering på den enkelte afdeling for erhvervsuddannelserne (GF, SSH, SSA og PAU)



Afdelingsledelsen

Afdelingen Aalborg/Jammerbugt

Afdelingsleder Per Stig Andersen
Uddannelsesleder Helle Magh

Afdelingen er beliggende i Vodskov og udbyder følgende uddannelser:

- Grundforløb
- Social- og sundhedshjælperuddannelsen
- Social- og sundhedsassistentuddannelsen

Afdelingen varetager uddannelse i følgende kommuner: Aalborg (nord, vest, centrum), Jammerbugt, Brønderslev.

Afdelingen Aalborg/Himmerland

Afdelingsleder Mette Thoft Mikkelsen

Afdelingen er beliggende i Svenstrup. Der udbydes følgende uddannelser:

- Grundforløb (afdelingen tilbyder også grundforløb i Hobro under forudsætning af, at der er nok tilmeldinger)
- Social- og sundhedshjælperuddannelsen
- Social- og sundhedsassistentuddannelsen

Afdelingen varetager uddannelse i følgende kommuner: Aalborg (sydvest, øst, centrum) Mariagerfjord, Rebild, Vesthimmerland.

Afdelingen Vendsyssel

Afdelingsleder Jens Bols

Afdelingen er beliggende i Hjørring. Der udbydes følgende uddannelser:

- Grundforløb (afdelingen tilbyder også grundforløb i Frederikshavn under forudsætning af, at der er nok tilmeldinger)
- Social- og sundhedshjælperuddannelsen
- Social- og sundhedsassistentuddannelsen

Afdelingen varetager uddannelse i følgende kommuner: Frederikshavn, Hjørring, Brønderslev, Læsø.

Afdelingen Østre Allé i Aalborg

Kursus- og udviklingschef Lene Kvist
Afdelingsleder Jan K. Bertelsen

Afdelingen består af to afdelinger og udbyder følgende uddannelser:

- Pædagogisk assistentuddannelse
Afdelingsleder Jan K. Bertelsen. Afdelingen varetager uddannelse i følgende kommuner: Frederikshavn, Hjørring, Brønderslev, Aalborg, Mariagerfjord, Vesthimmerland, Rebild, Jammerbugt, Læsø.
- Kursus- og Udviklingscentret tilbyder kurser og efteruddannelse til medarbejdere inden for social- og sundhedsområdet samt det pædagogiske område
Kursus- og udviklingschef Lene Kvist og uddannelsesleder Gitte Hunstrup Nielsen. Kursus- og udviklingscenteret varetager efter- og videreuddannelse i kommunerne Frederikshavn, Hjørring, Brønderslev, Jammerbugt, Aalborg, Mariagerfjord, Vesthimmerland, Rebild og på Læsø.

Funktioner i en afdeling

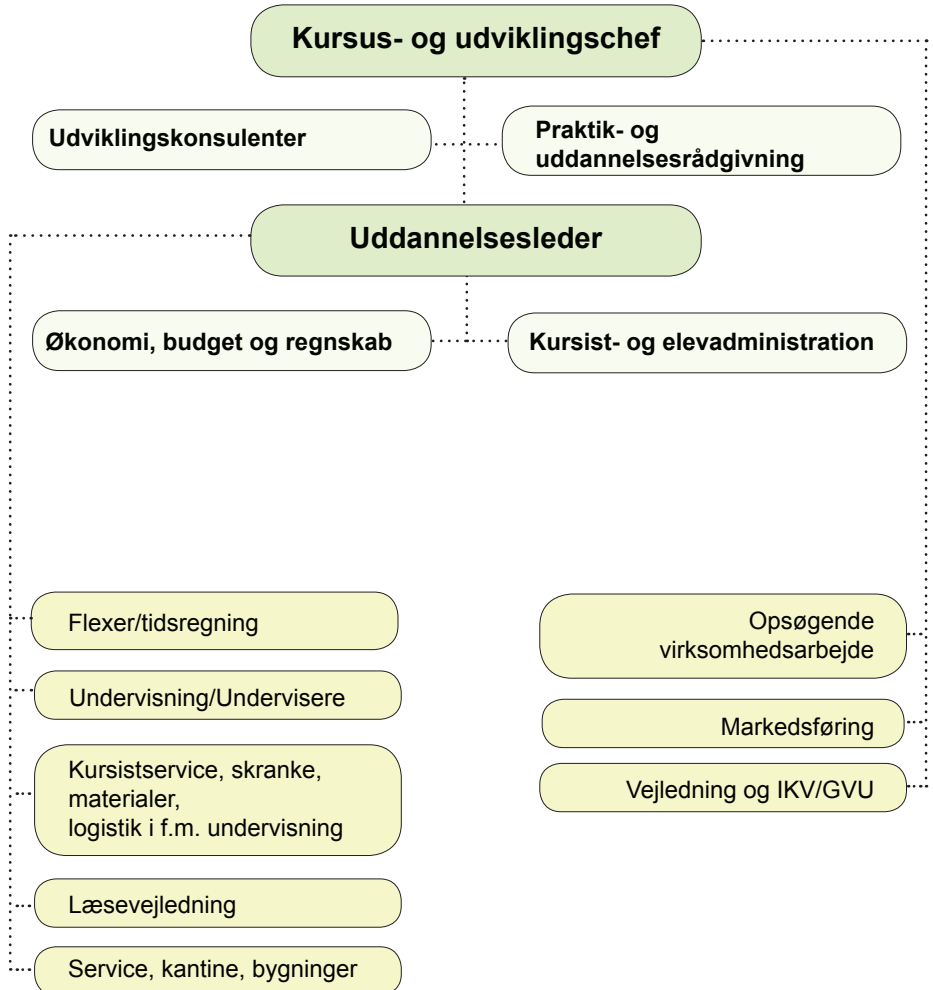
- **Elevadministrationen** – varetager administrationsopgaver vedrørende de elever, som er påbegyndt uddannelserne.
- **Planlægningskoordinator** – varetager administrative opgaver i forbindelse med planlægningen af undervisningen.
- **Elevplanssuperbrugere** – sikrer at anvendelsen af elevplan, både internt og eksternt, foregår optimalt således, at der på skolen, samt i samarbejdet med praktikken, sker maksimal udnyttelse af systemet i henhold til elevernes gennemførelse af deres uddannelse.
- **Service** – består af kantine, rengøring og pedel.
- **Underviserteams** – består af følgende:
 - Teamkoordinator
En teamkoordinator skal på SOSU Nord fungere som bindeled mellem team og afdelingsleder eller uddannelsesleder. Omdrejningspunktet for funktionen er have en koordinerende rolle i teamet, samt at kvalificere afdelingsleders grundlag for beslutninger inden for planlægning, kvalitet og evaluering.
 - Kontaktlæreren – den faglige vejleder
Kontaktlæreren er den person, som er tættest på eleven. Grundlaget for kontaktlærefunktionen er loven om erhvervsuddannelser, som lægger vægt på individuelt tilrettelagte uddannelsesforløb, udarbejdelse af de personlige uddannelsesplaner og udvikling af elevernes faglige og personlige kompetencer.



Formålet med kontaktlærerfunktionen er derfor:

- At eleven modtager individuel støtte og vejledning i udviklingen og opnåelsen af de faglige og personlige kompetencer.
 - At mindske frafald gennem større fokus på den enkelte elevs særlige behov for vejledning og støtte.
- Faglæreren
- Sikrer, at eleven opnår størst mulig faglighed – herunder planlægger differentieret undervisning, så den er vedkommende og formålstjenstlig i elevens øjne – og sikrer, at eleven deltager i undervisningen og afleverer de opgaver, der bliver pålagt.
- Læsevejlederen
- Læse- og skrivevejledning er et tilbud til de elever, der oplever problemer med at læse eller skrive – på en sådan måde, så det påvirker muligheden for at gennemføre uddannelsen. På SOSU Nord er der læsevejledere i alle skolens afdelinger. Læsevejlederne arbejder med læsevejledning både på klassen og individuelt med den enkelte elev.
- Mentoren
- Mentoren kan gennem støtte, rådgivning og vejledning medvirke til at sikre, at elever får et uddannelsesforløb, der for den enkelte er præget af kvalitet, tryghed og nærvær. Mentoren er en person, som eleven kan bruge som hjælp til at få løst/lettet det, der blokerer for gennemførelse af en uddannelse på SOSU Nord. Mentoren har fokus på den enkelte elevs sociale og personlige situation.

Organiseringen i Kursus- og UdviklingsCentret (KUC)



KUC er beliggende på Østre Allé i Aalborg og udbyder følgende uddannelser:

- Enkeltfag fra social- og sundhedsuddannelserne og pædagogisk assistentuddannelse udbudt som åben uddannelse
- Social- og sundhedsuddannelserne og pædagogisk assistentuddannelse tilrettelagt som grundlæggende voksenuddannelse (GVU)
- Akademiuddannelse i sundhedspraksis, som er en videregående voksenuddannelse
- Arbejdsmarkedsuddannelser indenfor følgende områder:
 - Socialpsykiatri og fysisk/psykisk handicap
 - Pædagogisk arbejde med børn og unge
 - Sundheds- og sygeplejeopgaver i sygehusvæsenet
 - Patientrelateret service på sygehusene
 - Ældrepleje, sygepleje og sundhed i kommunerne



Funktioner på KUC:

- Information
- Uddannelseskonsulenterne
varetager dialog og opsøgende arbejde i forhold til offentlige og private virksomheder med råd/vejledning om efteruddannelse for ansatte. Deltager i arbejdet i VEU-center Nord og VEU-center Aalborg-Himmerland. Yder hjælp til udvikling og planlægning af uddannelsesforløb i forhold til virksomhedernes kompetenceudviklingsbehov, herunder beskrivelse og tilrettelæggelse af jobrotationsforløb.
- Kursusadministrationen
varetager administration af kurser og efteruddannelse – AMU, åben uddannelse og akademiuddannelserne. Vejleder i forhold til brugen af www.efteruddannelse.dk
- Læsevejleder
Varetager screening af basale færdigheder for deltagere i vores arbejdsmarkedsuddannelser samt undervisning i FVU-læsning m.v.
- Planlægningskoordinator
varetager administrative opgaver i forbindelse med planlægningen af undervisningen.
- Økonomi, budget og regnskab
- Service – består af kantine, rengøring og pedel.



SOSU Nord

Aalborg/Jammerbugt
Storemosevej 19
9310 Vodskov
E-mail SOSUnord@SOSUnord.dk



SOSU Nord

Vendsyssel
Hedevold 11
9800 Hjørring
E-mail SOSUnord@SOSUnord.dk



SOSU Nord

Vendsyssel
Kirkegade 5
9900 Frederikshavn
E-mail SOSUnord@SOSUnord.dk



SOSU Nord

Aalborg/Himmerland
Jellingvej 5
9230 Svenstrup
E-mail SOSUnord@SOSUnord.dk



SOSU Nord

Aalborg/Himmerland
Kirketofte 7
9500 Hobro
E-mail SOSUnord@SOSUnord.dk



SOSU Nord

Aalborg
Østre Alle 91
9000 Aalborg
E-mail KUC@SOSUnord.dk

Sundhed - Omsorg - Pædagogik
