



Elevernes studiemiljø

Undersøgt i perioden marts 2007

Elevernes undervisningsmiljø

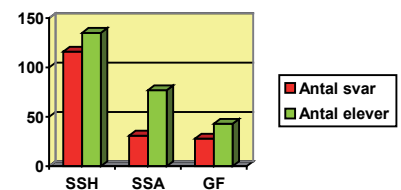
Undersøgelsen har fundet sted i løbet af marts måned 2007. Vi har bedt eleverne på Social – og sundhedshjælperuddannelsens skoleperiode 2 (alle afdelinger), eleverne på social – og sundhedsassistentuddannelsens skoleperiode 2 (alle afdelinger), samt elever i grundforløb, Vodskov afdeling, om at svare på spørgsmålene

Antal besvarelser i alt:

Social – og sundhedshjælperelever: 116
 Social – og sundhedsassistentelever: 31
 (+29) (Desværre har 29 SSA elever fra Vodskov brugt et forkert skema, og tæller derfor ikke med i undersøgelsen.)

Grundforløb: 28
 De konkrete tal fra hvert niveau, fordelt på afdelinger kan ses i bilag.

Fordeling af svar på SOSU Nord



Hvor er skolen stærk? Her menes hvilke spørgsmål er der stor tilfredshed med i alle afdelinger. (50 % eller flere tilfredse)

1. Hvordan oplevede du din modtagelse på SOSU Nord
2. Hvad er din oplevelse af undervisningens niveau
3. Hvordan er omgangstonen mellem lærer og elev
4. Hvordan er omgangstonen mellem elev – elev
5. Hvordan er kontakten til din underviser
7. Hvordan er undervisningsmaterialerne
9. Hvordan er praktikforberedelsen
17. Hvordan er rengøringen på skolen

Hvor skal skolen forbedre sig? Her menes hvilke spørgsmål er der utilfredshed med i alle afdelinger. (50 % eller flere utilfredse)

13. Hvordan er mulighederne for motion i skoletiden
14. Hvordan er de praktiske hjælpemidler (pc – print)

De øvrige spørgsmål besvares forskelligt på skolen, og behandles derfor afdelingsvis.

Svenstrup

Hvor er afdelingen stærk? Her menes hvilke spørgsmål er der stor tilfredshed med i afdelingen. (50 % eller flere tilfredse)

16. Hvordan er kantinens åbningstider
8. Hvordan er din mulighed for indflydelse på undervisningen

Hvor skal afdelingen forbedre sig? Her menes spørgsmål der er utilfredshed med i afdelingen (50 % eller flere utilfredse)

6. Hvordan er lærernes information til hinanden
12. Hvordan er dine muligheder for at arbejde på skolen udenfor undervisningstiden
18. Hvordan er indeklimaet på skolen
19. Hvordan er skolens udendørsmiljø

Hvor er der plads til forbedring? Her menes de spørgsmål hvor 30% eller flere er utilfredse

9. Hvordan er skolens undervisningslokaler
10. Hvordan er skolens fællesrum
15. Hvordan er kantinens udvalg
20. Hvordan er skolens udsmykning



Hjørring

Hvor er afdelingen stærk? Her menes hvilke spørgsmål er der stor tilfredshed med i afdelingen. (50% eller flere tilfredse)

8. Hvordan er din mulighed for indflydelse på undervisningen
10. Hvordan er skolens undervisningslokaler
11. Hvordan er skolens fællesrum
12. Hvordan er dine muligheder for at arbejde på skolen udenfor undervisningstiden
19. Hvordan er skolens udendørsmiljø
20. Hvordan er skolens udsmykning

Hvor skal afdelingen forbedre sig? Her menes spørgsmål der er utilfredshed med i afdelingen (50 % eller flere utilfredse)

15. Hvordan er kantinens udvalg
16. Hvordan er kantinens åbningstider

Hvor er der plads til forbedring? Her menes de spørgsmål hvor 30% eller flere er utilfredse

10. Hvordan er lærernes information til hinanden
18. Hvordan er indeklimaet på skolen

Vodskov

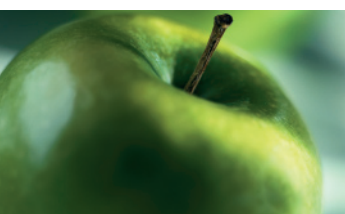
Hvor er afdelingen stærk? Her menes hvilke spørgsmål er der stor tilfredshed med i afdelingen.(50% eller flere tilfredse)

8. Hvordan er din mulighed for indflydelse på undervisningen
10. Hvordan er skolens undervisningslokaler
11. Hvordan er skolens fællesrum
12. Hvordan er dine muligheder for at arbejde på skolen udenfor undervisningstiden
19. Hvordan er skolens udendørsmiljø
20. Hvordan er skolens udsmykning



Hvor skal afdelingen forbedre sig? Her menes spørgsmål der er utilfredshed med i afdelingen (50 % eller flere utilfredse)

15. Hvordan er kantinens udvalg
18. Hvordan er indeklimaet på skolen



Hvor er der plads til forbedring? Her menes de spørgsmål hvor 30% eller flere er utilfredse

6. Hvordan er lærernes information til hinanden
16. Hvordan er kantinens åbningstider

Svarprocent pr. afdeling

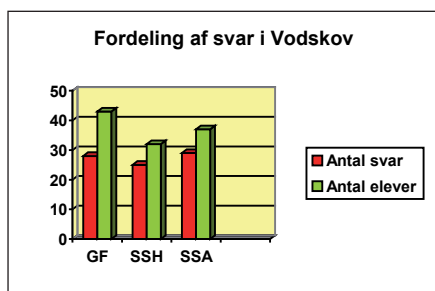
Vodskov

Grundforløb

- Grundforløb: af 43 mulige svarede 28 65 %

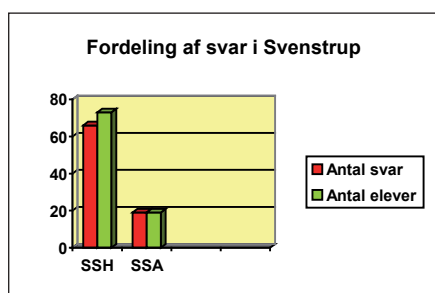
SSH og SSA

- SSH: af 32 mulige svarede 25 78 %
- SSA: af 37 mulige svarede 29 (kan ikke bruges) 78 %



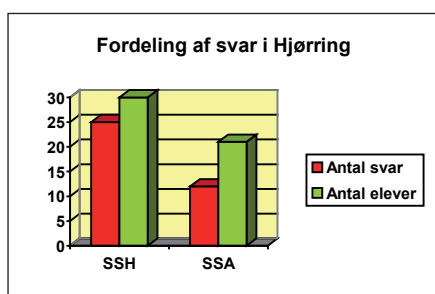
Svenstrup

- SSH: af 73 mulige svarede 66 90 %
- SSA: af 19 mulige svarede 19 100 %



Hjørring

- SSH: af 30 mulige svarede 25 83 %
- SSA: af 21 mulige svarede 12 57 %



SOSU Nord

(Vodskov - Svenstrup - Hjørring)

Tlf. 72 21 81 00

www.sosunord.dk

E-mail: SOSUnord@SOSUnord.dk

