

Aktivitets og indsatsoversigt 2010 (smj)

Skolens mission
 At motivere og afklare unge og voksne til uddannelse indenfor social- og sundhedsområdet samt det pædagogiske område.
 At uddanne til beskæftigelse indenfor social- og sundhedsområdet og det pædagogiske område samt medvirke til uddannelse indenfor relaterede områder.
 At efteruddanne og være kompetencepartner i overensstemmelse med arbejdsmarkedets behov og bidrage til den enkeltes kompetenceudvikling.
 At videreuddanne til og med niveauet for korte videregående uddannelser.

Skolens vision
 At SOSU Nord er et attraktivt og professionelt læringssted og kompetencecenter indenfor sundhed, omsorg og pædagogik.
 At SOSU Nord medvirker til at skabe faglig stolthed og lyst til livslang læring.
 At SOSU Nords ansatte er veluddannede, dynamiske og udviklingsorienterede.

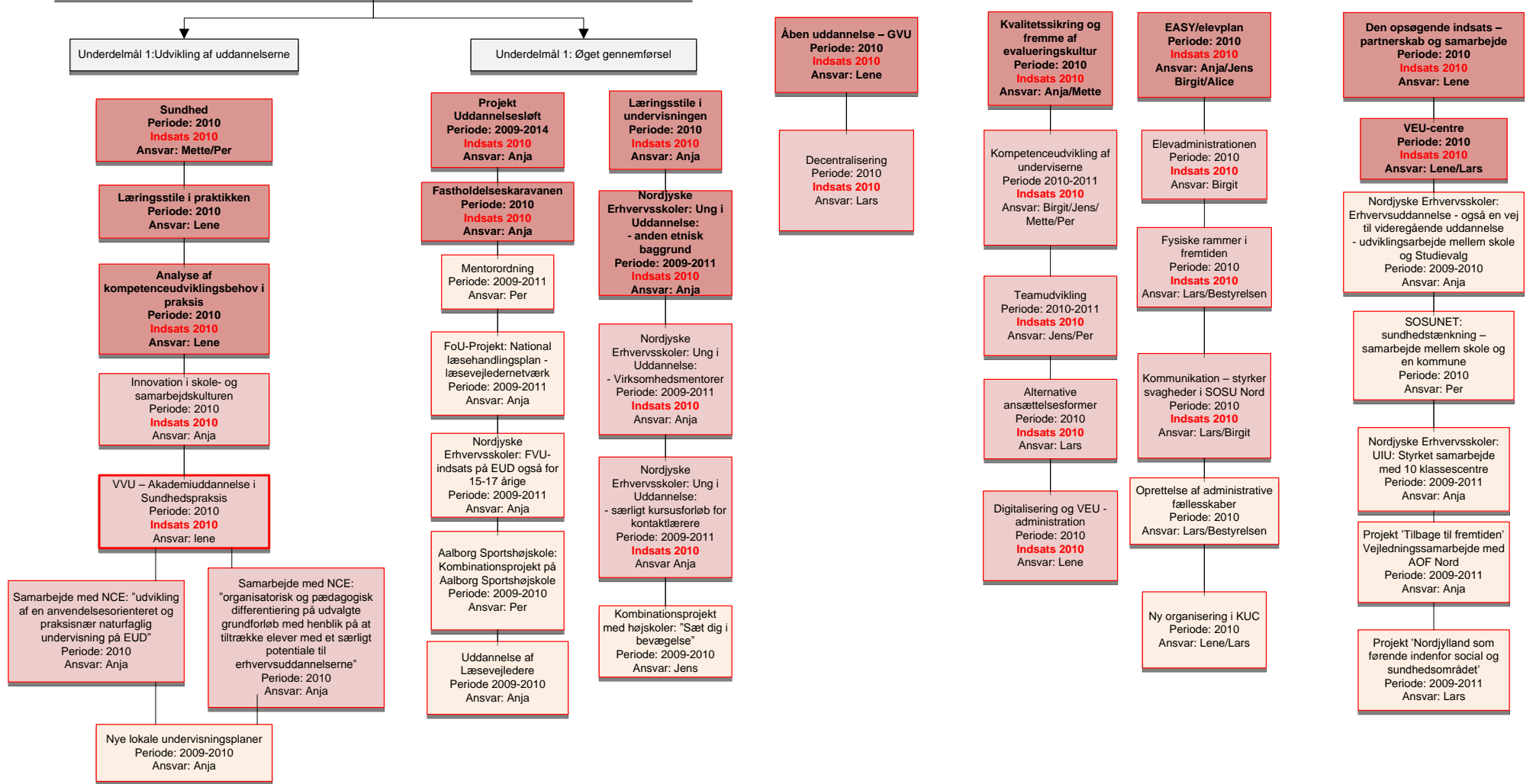
At SOSU Nord er en førende og attraktiv arbejdsplads

DELMÅL 1: Skolens uddannelser:
 Formålet med indsatsområderne er, fortsat at bidrage til, at arbejdsmarkedet får tilført tilstrækkelig og kompetent arbejdskraft. At bidrage til, at så mange som muligt får en kompetencegivende uddannelse.
 At fremstå som en attraktiv uddannelsesinstitution, med fokus på den enkelte elev for at kunne imødekomme de brede læringsforudsætninger eleverne har.

DELMÅL 2: Rekruttering og PR

Delmål 3: Skolens organisation:
 Skolen skal have en tilstrækkelig robusthed over for udsving i aktivitet og omkostninger, således vi kan holde et godt niveau indenfor udstyr, bygninger og inventar.

Delmål 4: SOSU Nord som uddannelsespolitisk aktør



Aktivitets og indsatsoversigt 2010 (smj)